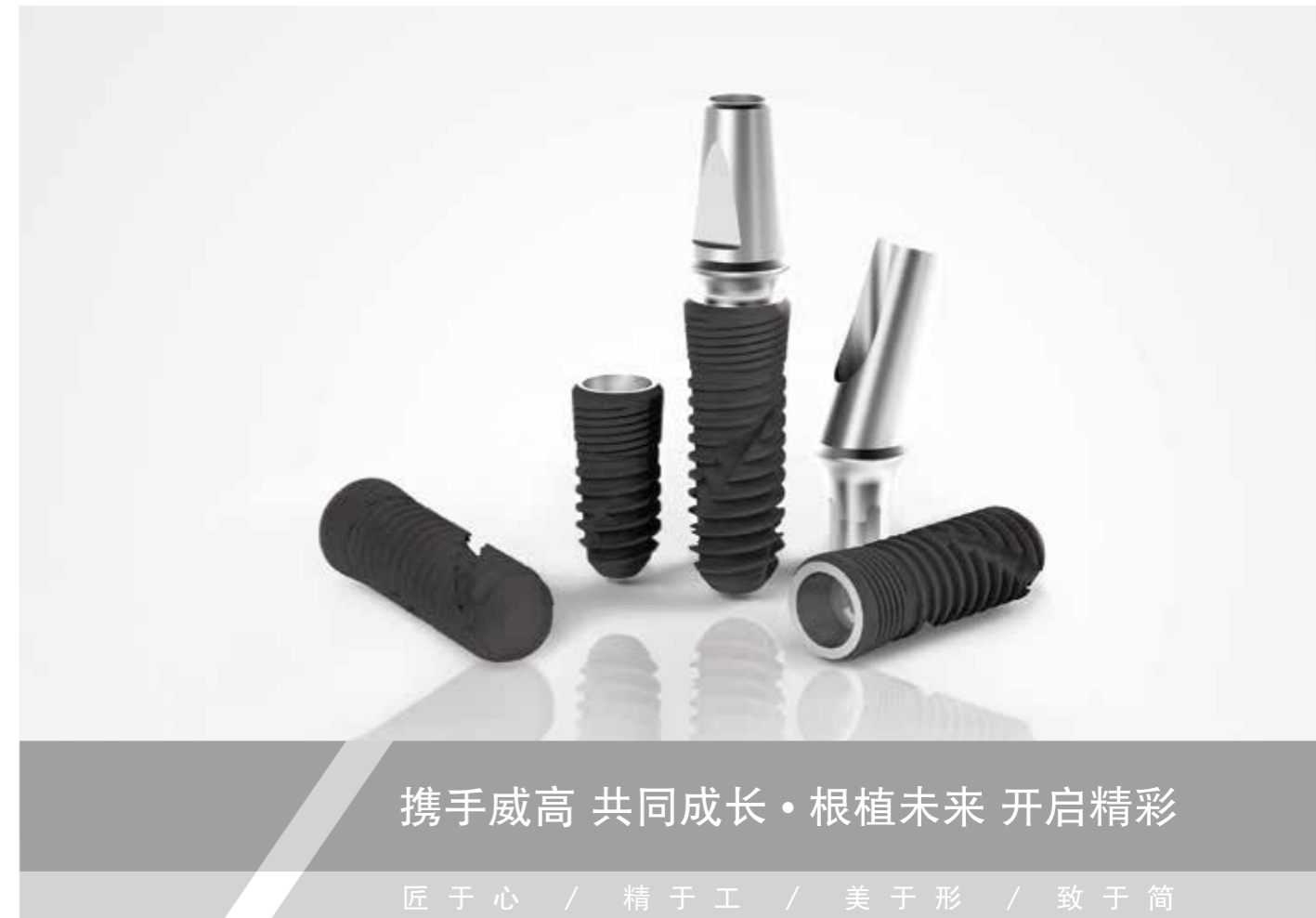


JERICOM 牙种植体系统 外科手册
Dedntal Implant System 2024版

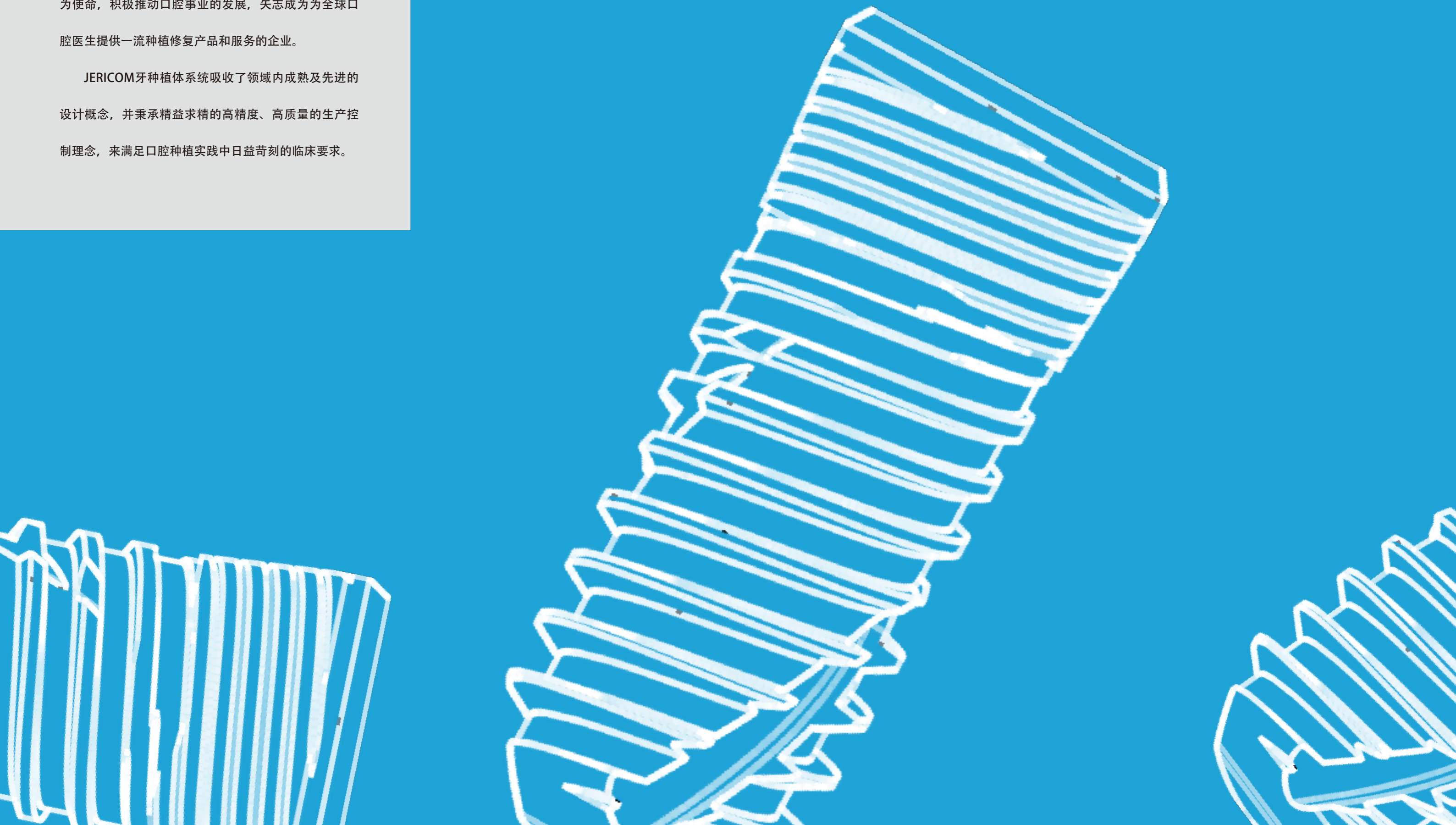


威海威高洁丽康生物材料有限公司
WEIHAI WEGO JERICOM BIOMATERIALS CO.,LTD.
地址：山东省威海市火炬高技术产业开发区威高路5-12号
邮编：264210
电话：+86 0631 5716184
传真：+86 0631 5716221
网址：www.wegojericom.com
E-Mail:wegoimplant@weigaogroup.com
注册证编号：国械注准 20183171719



威高洁丽康公司将始终秉持“良心，诚心，忠心”的核心价值理念，以“偕同白衣使者，开创健康未来”为使命，积极推动口腔事业的发展，矢志成为为全球口腔医生提供一流种植修复产品和服务的企业。

JERICOM牙种植体系统吸收了领域内成熟及先进的设计概念，并秉承精益求精的高精度、高质量的生产控制理念，来满足口腔种植实践中日益苛刻的临床要求。





携手威高 共同成长
根植未来 开启精彩

CONTENTS

目录

公司简介	05
产品优势	06-07
种植体表面处理	08
先进的机加工工艺	09
性能评价	10
窄修复平台种植体	11-12
种植体密封螺丝和愈合基台	11
ϕ 3.4mm种植体	12
常规种植体	13-17
种植体密封螺丝和愈合基台	14
ϕ 4.1mm种植体	15
ϕ 4.7mm种植体	16
ϕ 5.5mm种植体	17
工具使用流程	18
外科工具	19-20
种植体就位工具	21
终身质保	22

产品优势



▶ 颈部微锥型 + 微螺纹

有效分散应力,产生均匀骨刺激,增加稳定性。

▶ 肩部斜角

更大程度提供骨生成空间,保持牙槽嵴。

▶ 渐深双头主螺纹

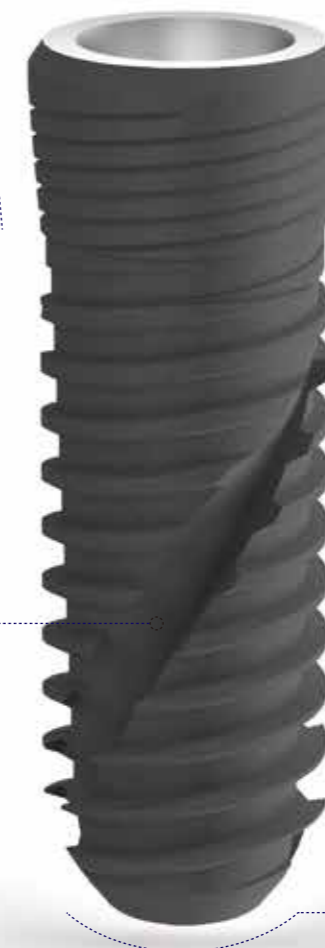
圆柱外形及锥形内核设计带来的渐深螺纹,产生渐进式骨挤压,实现可预测的初期稳定性,双螺纹设计使临床植入更方便快捷。

▶ 螺旋切削槽

提供自攻性能及骨收集空间。

▶ 圆弧尾部

有效避免骨损伤。



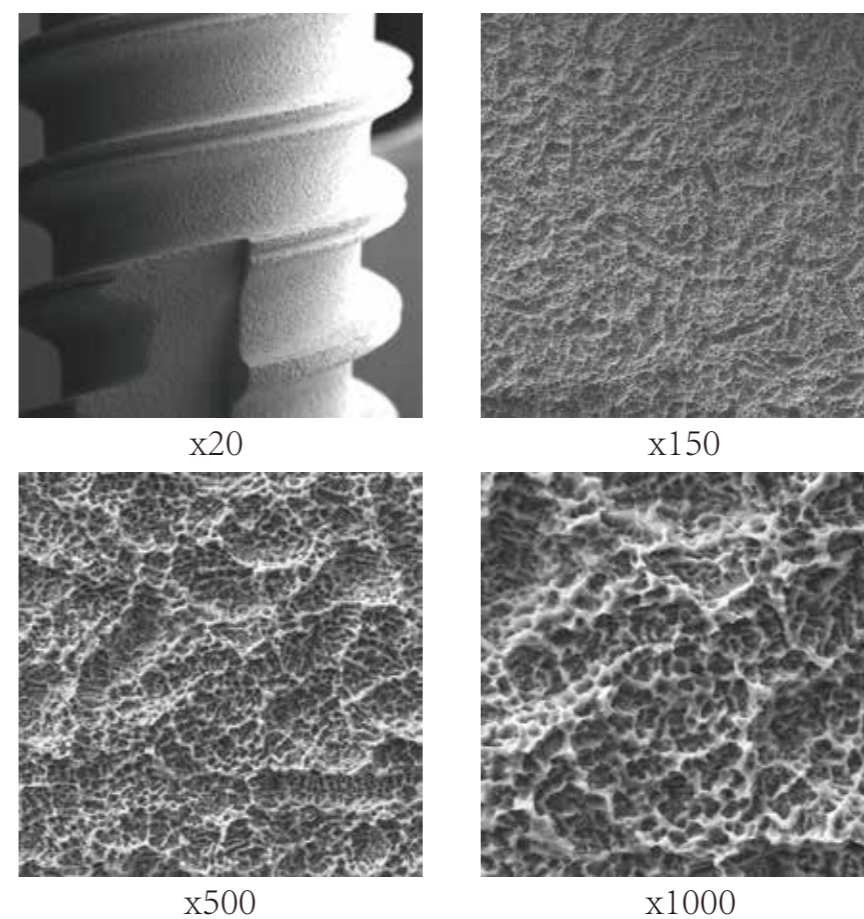
威海威高洁丽康生物材料有限公司是威高集团的全资子公司,成立于2010年,是从事牙科医疗器械研发、生产、销售、培训的高新技术企业,主要产品有牙种植体系统(WEGO/JERICOM/Xteady),种植系统外科手术系列产品,数字化口腔产品,威高口腔系列家族产品等。

公司始终坚持自主创新、合作共赢的发展战略,以发展高科技含量、高附加值的植入类医疗器械产品为目标,以“满足并努力超越顾客最大需求”为质量方针,以“创立和发展国际一流民族品牌”为己任,大力推进产学研一体化、产品快捷服务本土化,为促进我国口腔医疗事业发展,提高人民健康水平做出新的贡献。



表面粗糙度

表面粗糙度：Ra 1.5~2.5 μm ，大大增加组织与种植体表面的结合面积



大颗粒喷砂加酸蚀表面电镜图

大颗粒喷砂加酸蚀表面的形貌结构更利于骨细胞的粘附及细胞伪足的攀爬，快速实现骨细胞的增殖与生长。

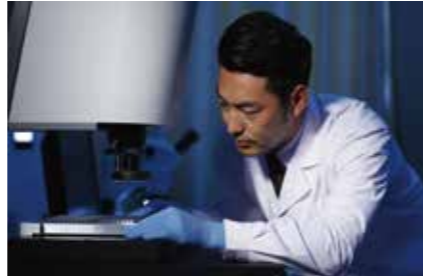


图 1

图 2 | 图 3 | 图 4

图1: 高于国家标准的万级净化车间、进口精洗生产线, 确保产品更洁净、更安全。

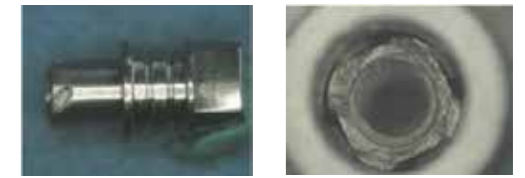
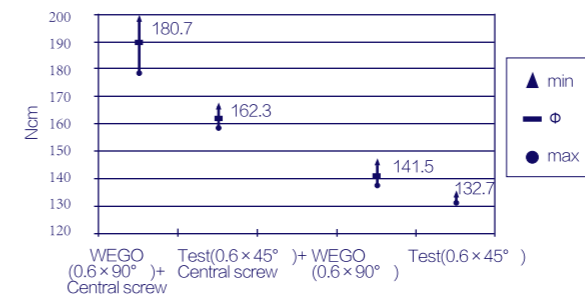
图2: 自动化加工设备, 保证产品尺寸精确无误。

图3: 高精密度检测产品表面, 减少人为操作的偏差。

图4: 先进质量检测仪, 对产品质量进行全过程控制。

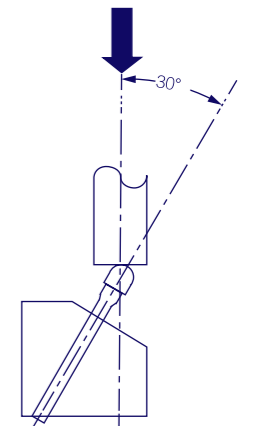
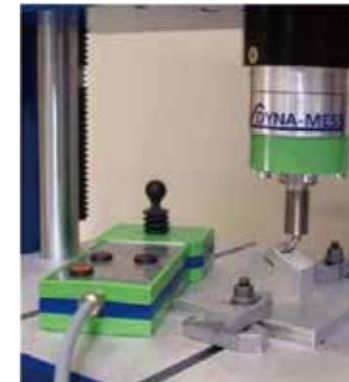
▲ 扭矩测试

扭矩测试表明, 威高牙种植体的十字键齿抗旋锁合可以传递高达180.7N.cm 扭矩。



▲ 疲劳试验

威高牙种植体严格按照 ISO-14801 《牙科学 骨内牙种植体动态疲劳试验》测试要求进行测试, 通过了500万次负荷循环的疲劳试验。



Test Parameters
 set-up with an angle of 30° ± 1° according to
 item 5.2.3, DIN EN ISO 14801
 Preload: -82,5N
 Amplitude: ± 67,5N
 Frequency: 15Hz
 Course of the curve: sinusoidal
 Load alternations: 5.000.000

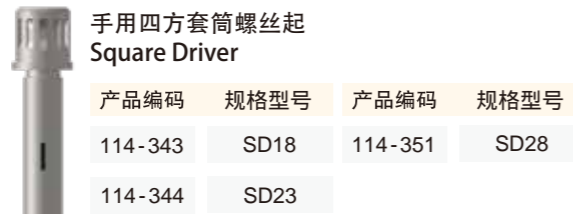
Result
 Specimen 3: The test sample did not break.
 Specimen 4: The test sample did not break.
 Specimen 5: The test sample did not break.
 Testing period: 2009-09-21 until 2009-10-06
 Result files: 1967 Probe 3 to 5

数据来源: Investigation report R&D, KST 51107. Komat Laboratory, Germany

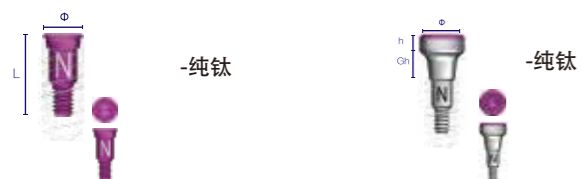
窄修复平台种植体

	L8mm	L10mm	L12mm	L14mm
φ 3.4mm				

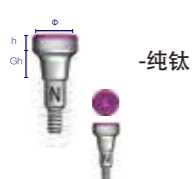
种植体就位工具



种植体密封螺丝和愈合基台



产品编码	尺寸 (mm)	规格型号
112-069	3.1	CW-M-SS-31



产品编码	尺寸 (mm)	规格型号	产品编码	尺寸 (mm)	规格型号
112-137	4.0°Gh1.5°h1.5	CW-M-HN-4015	112-143	4.5°Gh1.5°h1.5	CW-M-HN-4515
112-138	4.0°Gh3.0°h1.5	CW-M-HN-4030	112-144	4.5°Gh3.0°h1.5	CW-M-HN-4530
112-139	4.0°Gh4.5°h1.5	CW-M-HN-4045	112-145	4.5°Gh4.5°h1.5	CW-M-HN-4545
112-140	4.0°Gh1.5°h3.0	CW-M-HN-4015H	112-146	4.5°Gh1.5°h3.0	CW-M-HN-4515H
112-141	4.0°Gh3.0°h3.0	CW-M-HN-4030H	112-147	4.5°Gh3.0°h3.0	CW-M-HN-4530H
112-142	4.0°Gh4.5°h3.0	CW-M-HN-4045H	112-148	4.5°Gh4.5°h3.0	CW-M-HN-4545H

3.4mm种植体

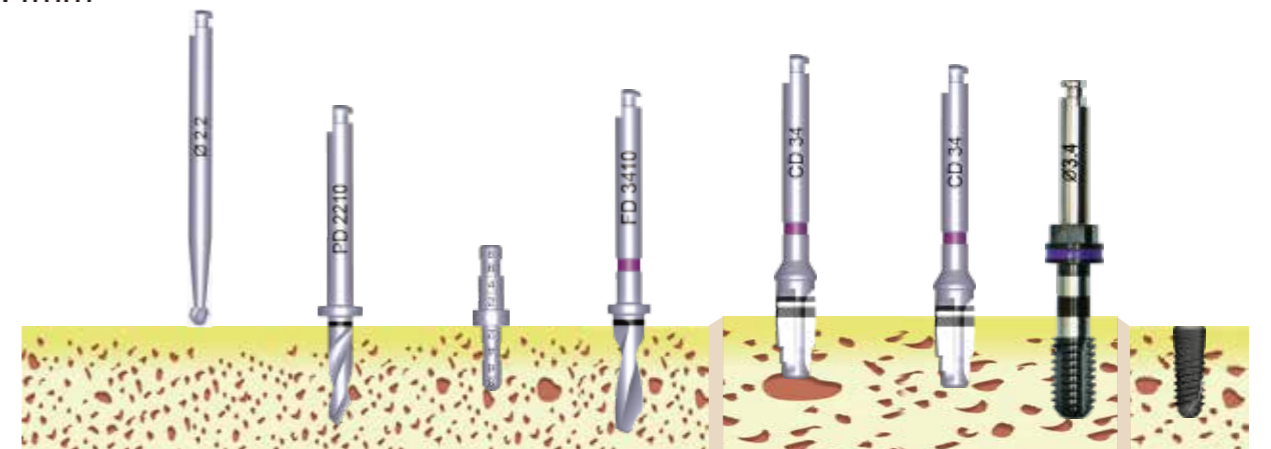
	产品编码	尺寸	规格型号
	111-085	φ 3.4mmxL8mm	CW-M-YY-3408
	111-049	φ 3.4mmxL10mm	CW-M-YY-3410
	111-050	φ 3.4mmxL12mm	CW-M-YY-3412
	111-051	φ 3.4mmxL14mm	CW-M-YY-3414

3.4mm种植体植入流程

转速 (RPM)	800-1200	800-1200	600-800	300-500	300-500	15	15
直径 (mm)	2.2	2.2	FD3.4	CD3.4	CD3.4	3.4	3.4

3.4mm

平齐骨面种植 或 骨下1mm种植 (硬组织使用)



3.4X10mm

※图中所示的种植窝制备流程中使用的是长度为10mm的种植体。
一般情况下, 硬骨质需要使用丝锥, 其他骨质应根据实际情况决定是否选择使用丝锥。
※威高推荐的流程不能代替外科医师的判断和专业经验。

常规种植体

	L8mm	L10mm	L12mm	L14mm
4.1mm				
4.7mm				
5.5mm				

种植体就位工具



机用螺丝刀 (四方套筒螺丝刀)
Square Driver

产品编码	规格型号
114-318	5mm*23mm



手用四方套筒螺丝起
Square Driver

产品编码	规格型号	产品编码	规格型号
114-343	SD18	114-351	SD28
114-344	SD23		



校正螺丝起
Corrective Driver
用于种植体安装后的调整

产品编码	规格型号
114-314	CD23
114-315	CD28

种植体密封螺丝和愈合基台



产品编码 尺寸

112-068	φ 3.5
---------	-------



产品编码 尺寸_(mm) 规格型号

112-164	3.5*Gh1.5*h1.5	CW-M-HS-3515
112-165	3.5*Gh3.0*h1.5	CW-M-HS-3530
112-166	3.5*Gh4.5*h1.5	CW-M-HS-3545

产品编码 尺寸_(mm) 规格型号

112-042	5.5*Gh1.5*h1.5	CW-M-HS-5515
112-044	5.5*Gh3.0*h1.5	CW-M-HS-5530
112-046	5.5*Gh4.5*h1.5	CW-M-HS-5545
112-063	5.5*Gh1.5*h3.0	CW-M-HS-5515H
112-065	5.5*Gh3.0*h3.0	CW-M-HS-5530H
112-066	5.5*Gh4.5*h3.0	CW-M-HS-5545H

产品编码 尺寸_(mm) 规格型号

112-039	4.5*Gh1.5*h1.5	CW-M-HS-4515
112-041	4.5*Gh3.0*h1.5	CW-M-HS-4530
112-045	4.5*Gh4.5*h1.5	CW-M-HS-4545
112-059	4.5*Gh1.5*h3.0	CW-M-HS-4515H
112-061	4.5*Gh3.0*h3.0	CW-M-HS-4530H
112-062	4.5*Gh4.5*h3.0	CW-M-HS-4545H

产品编码 尺寸_(mm) 规格型号

112-013	6.5*Gh1.5*h1.5	CW-M-HS-6515
112-014	6.5*Gh3.0*h1.5	CW-M-HS-6530
112-015	6.5*Gh4.5*h1.5	CW-M-HS-6545
112-016	6.5*Gh1.5*h3.0	CW-M-HS-6515H
112-017	6.5*Gh3.0*h3.0	CW-M-HS-6530H
112-018	6.5*Gh4.5*h3.0	CW-M-HS-6545H

4.1mm种植体

产品编码	尺寸	规格型号
111-036	φ4.1mmxL8mm	CW-M-YY-4108
111-037	φ4.1mmxL10mm	CW-M-YY-4110
111-038	φ4.1mmxL12mm	CW-M-YY-4112
111-039	φ4.1mmxL14mm	CW-M-YY-4114



4.7mm种植体

产品编码	尺寸	规格型号
111-040	φ4.7mmxL8mm	CW-M-YY-4708
111-041	φ4.7mmxL10mm	CW-M-YY-4710
111-042	φ4.7mmxL12mm	CW-M-YY-4712
111-043	φ4.7mmxL14mm	CW-M-YY-4714

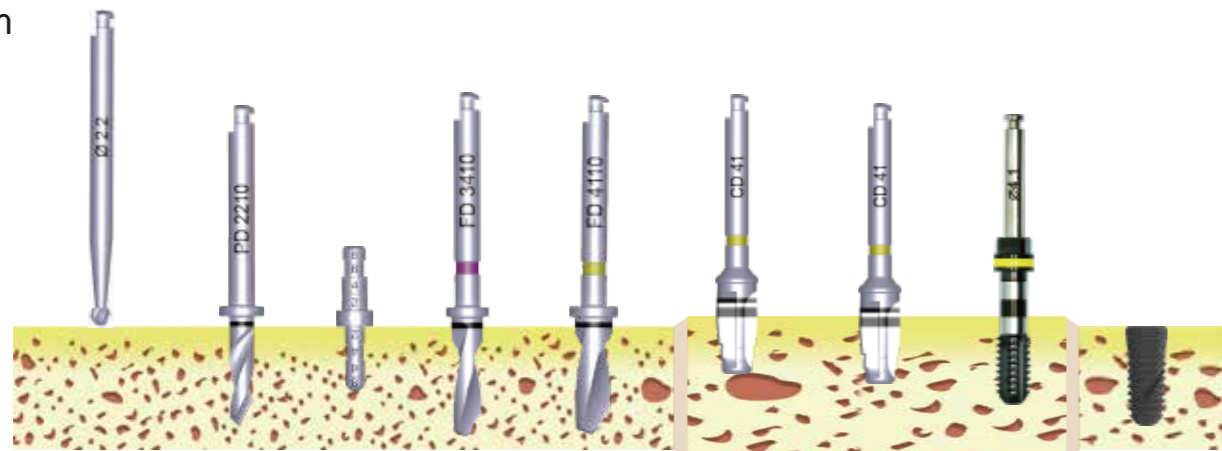


4.1mm种植体植入流程

转速 (RPM)	800-1200	800-1200	600-800	600-800	300-500	300-500	15	15
直径 (mm)	2.2	2.2	FD3.4	FD4.1	CD4.1	CD4.1	4.1	4.1

平齐骨面种植 或 骨下1mm种植 (硬组织使用)

4.1mm



4.1X10mm

※图中所示的种植窝制备流程中使用的是长度为10mm的种植体。

一般情况下,硬质骨需要使用丝锥,其他骨质应根据实际情况决定是否选择使用丝锥。

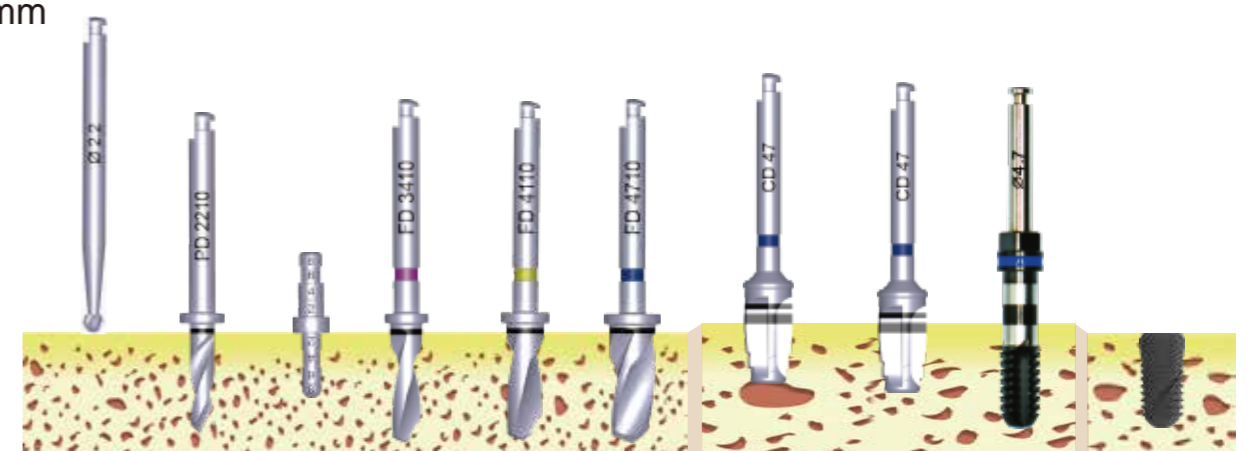
※威高推荐的流程不能代替外科医师的判断和专业经验。

4.7mm种植体植入流程

转速 (RPM)	800-1200	800-1200	600-800	600-800	600-800	300-500	300-500	15	15
直径 (mm)	2.2	2.2	FD3.4	FD4.1	FD4.7	CD4.7	CD4.7	4.7	4.7

平齐骨面种植 或 骨下1mm种植 (硬组织使用)

4.7mm



4.7X10mm

※图中所示的种植窝制备流程中使用的是长度为10mm的种植体。

一般情况下,硬质骨需要使用丝锥,其他骨质应根据实际情况决定是否选择使用丝锥。

※威高推荐的流程不能代替外科医师的判断和专业经验。

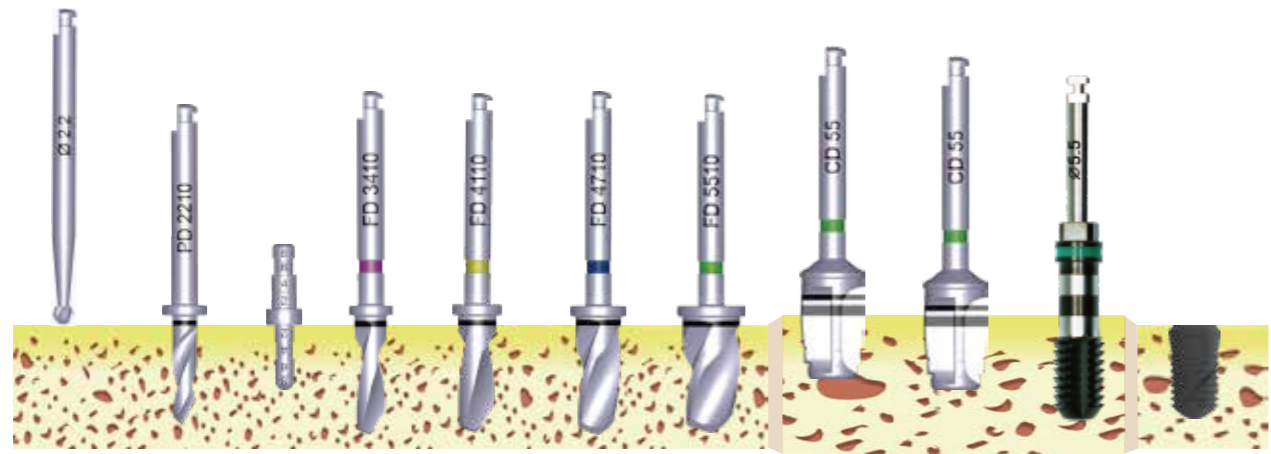
5.5mm种植体

	产品编码	尺寸	规格型号
	111-044	5.5mmxL8mm	CW-M-YY-5508
	111-045	5.5mmxL10mm	CW-M-YY-5510
	111-046	5.5mmxL12mm	CW-M-YY-5512
	111-047	5.5mmxL14mm	CW-M-YY-5514

5.5mm种植体备洞流程

转速 (RPM)	800-1200	800-1200	600-800	600-800	600-800	600-800	300-500	300-500	15	15
直径 (mm)	2.2	2.2	FD3.4	FD4.1	FD4.7	FD5.5	CD5.5	CD5.5	5.5	5.5

5.5mm



5.5X10mm

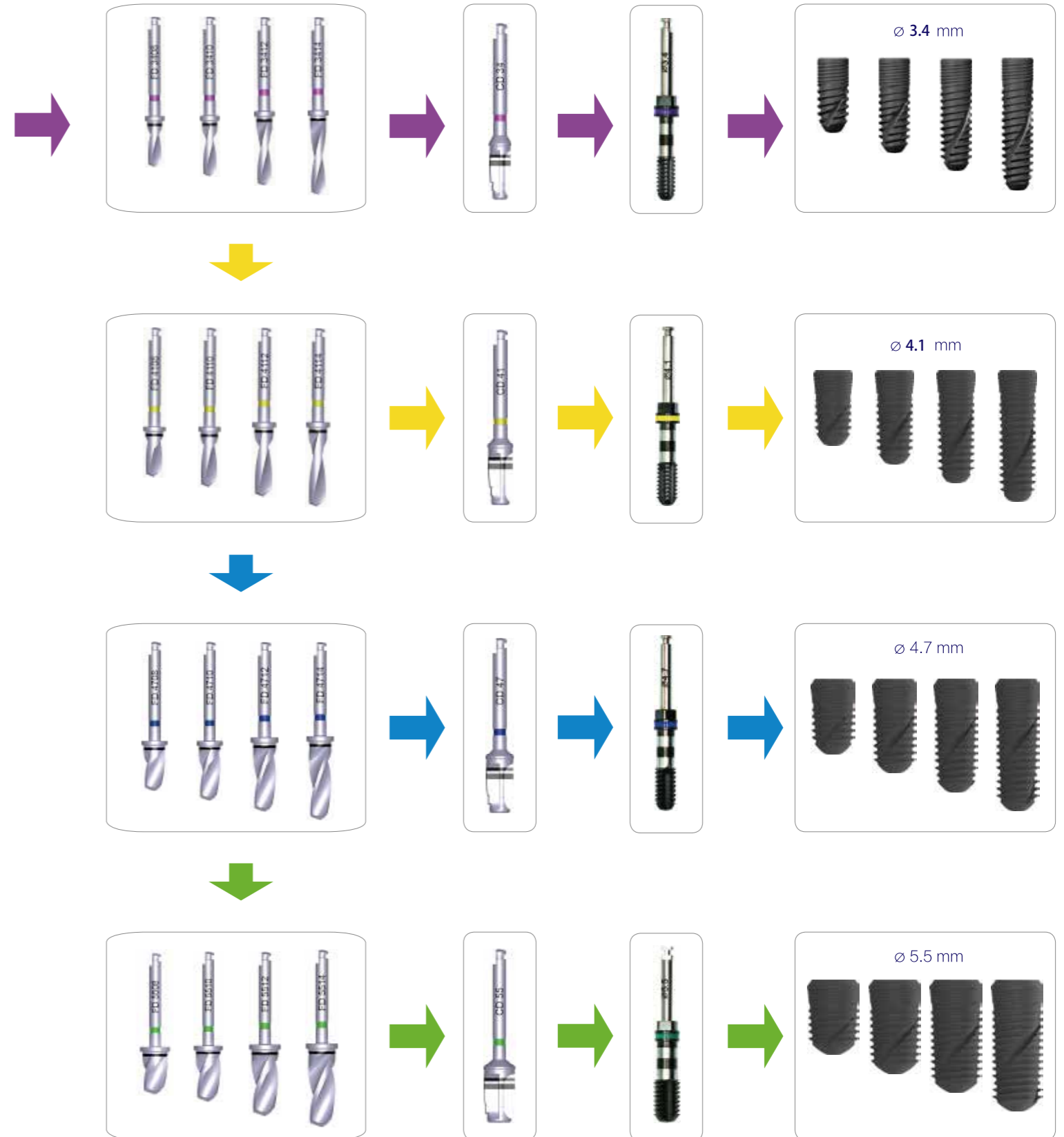
※图中所示的种植窝制备流程中使用的是长度为10mm的种植体。

一般情况下，硬质骨需要使用丝锥，其他骨质应根据实际情况决定是否选择使用丝锥。

※威高推荐的流程不能代替外科医师的判断和专业经验。

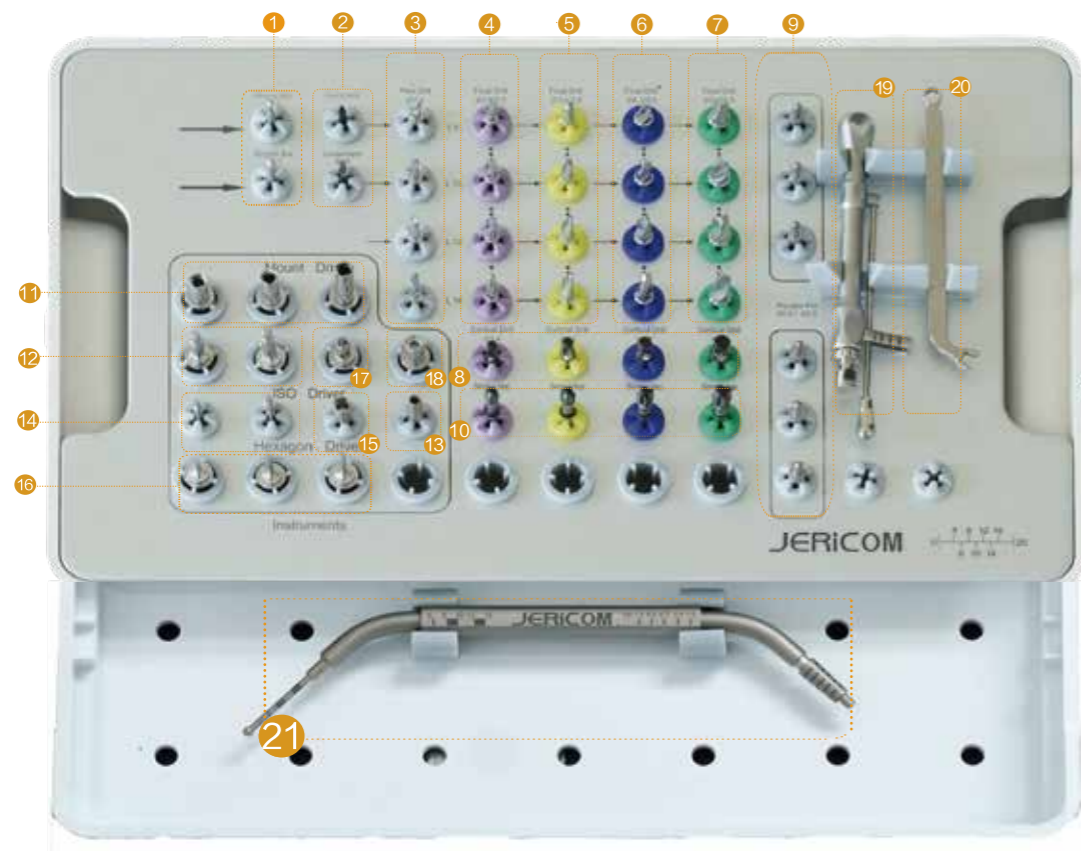
工具 使用流程

硬质骨需要使用丝锥，其他骨质应根据实际情况决定是否选择使用丝锥。



外科工具

牙科种植用工具套装
产品编码: 114-005



1
球钻 Round Bur
规格型号 $\phi 2.2\text{mm}$ $\phi 3.1\text{mm}$
产品编码 114-278 114-279

2
定位钻 Point Drill
规格型号 $\phi 2.0\text{mm}$
产品编码 114-425

侧切钻 Lindemann Drill
规格型号 $\phi 2.2\text{mm}$
产品编码 114-424

3
扩孔钻 Pilot Drill
规格型号 $\phi 2.2\text{mm} \times 8\text{mm}$ $\phi 2.2\text{mm} \times 10\text{mm}$ $\phi 2.2\text{mm} \times 12\text{mm}$ $\phi 2.2\text{mm} \times 14\text{mm}$
产品编码 114-282 114-283 114-284 114-285

4
成型钻 Final Drill
规格型号 $\phi 3.4\text{mm} \times 8\text{mm}$ $\phi 3.4\text{mm} \times 10\text{mm}$ $\phi 3.4\text{mm} \times 12\text{mm}$ $\phi 3.4\text{mm} \times 14\text{mm}$
产品编码 114-286 114-287 114-288 114-289

5
成型钻 Final Drill
规格型号 $\phi 4.1\text{mm} \times 8\text{mm}$ $\phi 4.1\text{mm} \times 10\text{mm}$ $\phi 4.1\text{mm} \times 12\text{mm}$ $\phi 4.1\text{mm} \times 14\text{mm}$
产品编码 114-290 114-291 114-292 114-293

6
成型钻 Final Drill
规格型号 $\phi 4.7\text{mm} \times 8\text{mm}$ $\phi 4.7\text{mm} \times 10\text{mm}$ $\phi 4.7\text{mm} \times 12\text{mm}$ $\phi 4.7\text{mm} \times 14\text{mm}$
产品编码 114-294 114-295 114-296 114-297

7
成型钻 Final Drill
规格型号 $\phi 5.5\text{mm} \times 8\text{mm}$ $\phi 5.5\text{mm} \times 10\text{mm}$ $\phi 5.5\text{mm} \times 12\text{mm}$ $\phi 5.5\text{mm} \times 14\text{mm}$
产品编码 114-298 114-299 114-300 114-301

8
皮质骨成型钻 Cortical Drill
规格型号 $\phi 3.4\text{mm}$ $\phi 4.1\text{mm}$ $\phi 4.7\text{mm}$ $\phi 5.5\text{mm}$
产品编码 114-302 114-303 114-304 114-305

9
平行杆 Direction Sensor
规格型号 上: $\phi 2.2\text{mm} / \phi 2.5\text{mm}$ (4.1)
产品编码 114-309
规格型号 下: $\phi 2.2\text{mm} / \phi 2.5\text{mm}$ (4.7)
产品编码 114-310

外科工具

牙科种植用工具套装
产品编码: 114-005



10
丝锥 Screw Tap
规格型号 $\phi 3.4\text{mm}$ $\phi 4.1\text{mm}$ $\phi 4.7\text{mm}$ $\phi 5.5\text{mm}$
产品编码 114-796 114-797 114-798 114-799

11
四方套筒螺丝起 Square Driver
规格型号 L18mm L23mm L28mm
产品编码 114-343 114-344 114-351

12
校正螺丝起 Corrective Driver
规格型号 L23mm L28mm
产品编码 114-314 114-315

13
延长杆 ISO Extension
规格型号 $\phi 4.5\text{mm} \times 26\text{mm}$
产品编码 114-363

14
机用六角螺丝刀 ISO Driver
规格型号 $\phi 1.3\text{mm} \times 18\text{mm}$ $\phi 1.3\text{mm} \times 28\text{mm}$
产品编码 114-347 114-348

15
机用螺丝刀 (套筒螺丝刀) ISO Driver
规格型号 $\phi 5\text{mm} \times 23\text{mm}$
产品编码 114-318

16
六角螺丝起 Hex1.3 Hexagon Driver
规格型号 L18mm L23mm L28mm
产品编码 114-339 114-340 114-341

17
ISO接柄螺丝起 ISO Driver Adapter
规格型号 L18mm
产品编码 114-360

18
直复合基台固位工具 Square Driver
规格型号 L18mm
产品编码 114-349

19
棘轮扳手 Torque Wrench
规格型号 TW02
产品编码 114-311

20
固定扳手 Open End Wrench
规格型号 L85mm
产品编码 114-128

21
牙用尺 See the attached
规格型号 D14mm/GH7.5mm
产品编码 114-313

手用种植体植入工具



机用种植体植入工具(ISO Driver)



校正扳手 (Corrective Driver)



产品名称	规格型号	产品编码
手用四方套筒螺丝起	L18mm	114-343
手用四方套筒螺丝起	L23mm	114-344
手用四方套筒螺丝起	L28mm	114-351

产品名称	规格型号
机用四方套筒螺丝起	Φ5mm*23mm
产品编码	114-318

产品名称	规格型号	产品编码
校正扳手	L23mm	114-314
校正扳手	L28mm	114-315



终身质保
安心到老



我们郑重承诺:

威高牙种植体及配套的直基台、角度基台、通用基台、多功能基台终身质保。

质保服务机构由威海威高洁丽康生物材料有限公司授权，具有质保认定、服务资质。质保实施由患者提出申请，质保服务机构与威海威高洁丽康生物材料有限公司共同认定后，实施质保。

详细了解《威高牙种植体系统终身质保方案》。

威高牙种植体系统威高洁丽康生物材料有限公司所有。